

服装自由

就活初心者歓迎

29歳以下の方対象

若者と企業の交流会

CATCH MYJOB
 仕事をつかめ!
 会場 立川商工会議所 第6会議室
 (立川市曙町2-38-5立川ビジネスセンタービル11F)
 [アクセス] JR線「立川駅」北口 徒歩5分
 多摩都市モノレール「立川比叡駅」徒歩3分

2017
10/10 Tue.
 12:30 ▶ 16:30
 (受付開始 12:00)

第9回

STEP 1
 業界・シゴトをつかめ!
 企業のいいね! 研究セミナー
 現場だからこそわかる、リアルな会社や仕事の「いいね!」をお伝えします!

STEP 2
 コミュニカをつかめ!
 オリエンテーション
 企業との交流会に向けてコミュニケーションづくりを実践します!

STEP 3
 企業のホンネをつかめ!
 企業との交流会
 賃金のことや勤務時間のことなど、普段なかなか聞けないことも直接聞けちゃう!

参加企業

しごとセンター多摩と東京TYFGが推薦する優良企業4社が集結!

- | | | | |
|-------------|------|-----------------|----|
| シービーエス 株式会社 | 情報通信 | 株式会社 システムズヤジマ | 卸売 |
| 株式会社 長井工務店 | 建設 | 株式会社 ワイエイシイデンコー | 製造 |

共催 立川市・立川商工会議所・株式会社東京TYフィナンシャルグループ (東京都民銀行・八千代銀行・新銀行東京)

お申込は、WEB・電話・窓口にて [申込受付時間] 平日9:00~20:00 日曜/祝日休業
 土曜9:00~17:00



若者と企業の交流会 参加企業プロフィール

※都合により参加企業が変更となる場合がございます。予めご了承ください。

情報
通信

会社も成長、個人も成長、チームも成長

シービーエス 株式会社

地形図作成や航空写真測量技術のノウハウを活かし、空間情報サービス、3D計測・3Dモデリング技術、中国の各種地図情報の提供を行う会社。教育制度にも力を入れ、多くの若手社員がリーダーとなって活躍しています。

卸売

心をこめたものづくり。

株式会社 システムズヤジマ

システムキッチンの開発設計・販売・取付を行う会社。同一製品・大量生産のキッチンメーカーとは異なり、お客様の様々な要望にcm単位できめ細やかに応えるシステムキッチンを心をこめて提供しています。

建設

LONGOOD (ロングッド)

株式会社 長井工務店

RC住宅を得意とし、マンション・ビル・店舗・公共施設の建設などを手がける地域密着型の総合建設会社。昨年会社設立50周年を迎え、「NEXT50」として次の50年間における更なる事業の発展を目指しています。

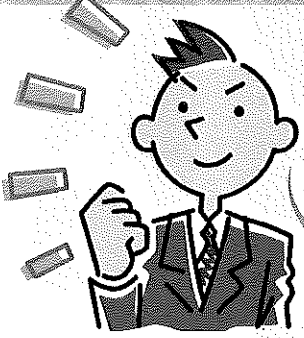
製造

次世代の加熱技術を提供

株式会社 ワイエイシイデンコー

東証一部上場のワイエイシイグループの一員で、遠赤外線による熱処理装置を製造する企業。主力の液晶ディスプレイ製造用加熱装置は国内外の大手メーカーで幅広く愛用され、業界トップレベルのシェアを誇ります。

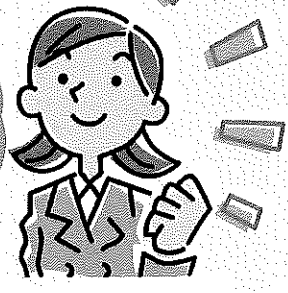
実際に参加された方の声!



説明会ではなかなか聞けない話題を気軽に質問できてよかったです。

説明会よりくだけた雰囲気ので企業の方とお話のできたので参加してよかったです!

さまざまな業界のお話を聞くことができ、とても良い勉強になりました。



東京しごとセンター多摩では、 専任の就職支援アドバイザーが

就活に関するさまざまな悩みにお応えします!

就職に関する?
あんなこと、こんなこと
相談してみませんか?

- 【相談例】
- どんな仕事に向いているのかわからない
 - エントリーシートの添削をしてほしい
 - 苦手な面接の対策がしたい 他...

ご利用
無料

平日は **20:00** まで利用できます!
※土曜は 17:00 まで



東京しごとセンター多摩 ((公財) 東京しごと財団)
TEL:042-329-4510

【住所】 東京都国分寺市南町 3-22-10
東京都労働相談情報センター国分寺事務所 2階
【利用時間】 平日 9:00 ~ 20:00
土曜 9:00 ~ 17:00 日曜/祝日休業

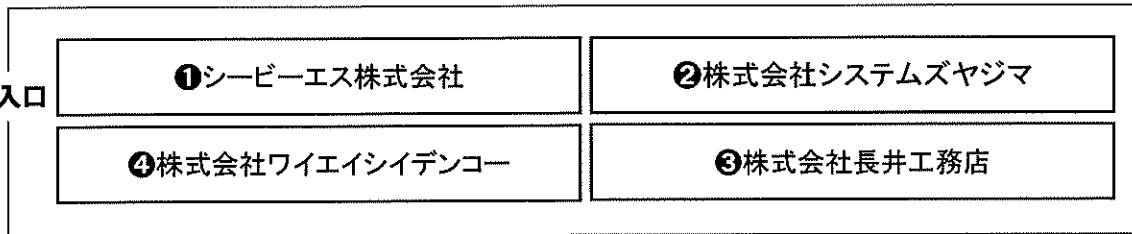
若者と企業の交流会 in 立川 参加企業の皆様へ

本日は若者と企業の交流会にご参加いただきありがとうございます。企業様にも参加者にとってもお互いよりよい交流会となりますよう、以下をご一読いただきますようお願いいたします。

本日のスケジュール

13:20～	オリエンテーション
13:40～	交流会開始 自己紹介（お一人様 30 秒を目安にお願いいたします）
13:45～14:45	1 回目（13:45～14:15） 2 回目（14:15～14:45）
14:45～14:55	休憩
14:55～15:55	3 回目（14:55～15:25） 4 回目（15:25～15:55）
15:55～	交流会終了・ 本日の振り返り（お一人様 30 秒を目安にお願いいたします）
16:00～	参加企業様退場

配置



注意事項

◆進行について

- ・参加者はグループに分かれて、順番に各ブースをまわります。なお、各グループにファシリテータが 1 名同行します。
- ・各回 30 分です。最初の 5 分程度は企業 PR として、「企業概要」、「求める人物像」などをご説明願います。残りの時間につきましては、参加者との交流タイムとして、参加者との質疑応答となります。
- ・時間管理は、タイムキーパーが行います。「開始」・「終了」・「PR タイム終了」・「各回終了 2 分前」にアナウンスをしますので、時間内での終了にご協力願います。

◆参加者について

- ・交流会は、「学生含む 29 歳以下の求職者」を対象としております。そのため、「新卒向け」・「既卒向け」のみに特化した説明等は差し控えて頂くようお願いいたします。また、30～35 歳の参加者も若干名参加する場合があります。

◆選考等について

・今後の選考について、実施時期や応募方法などをご説明願います。

- ・参加者より「参加証」の提出があった際は、連絡先などが記載されておりますので、参加者に後日連絡される際にご利用ください。なお、参加された方が必ずしも応募意思があるとは限りませんので、連絡される際にはご配慮願います。

・「参加証」は個人情報ですので、適正に管理いただき、目的以外に使用しないようお願いするとともに、ご利用後は責任を持って破棄いただきますようお願いいたします。

◆その他

- ・実施報告書の記入にご協力願います。書き終わりましたらスタッフまでご提出ください。
- ・本日撮影した写真をイベント案内チラシや SNS 等広報媒体に使用させていただく場合がございます。もし不都合がございましたらお申し出ください。
- ・その他不明な点などがございましたら、東京しごとセンター多摩スタッフにお問い合わせください。